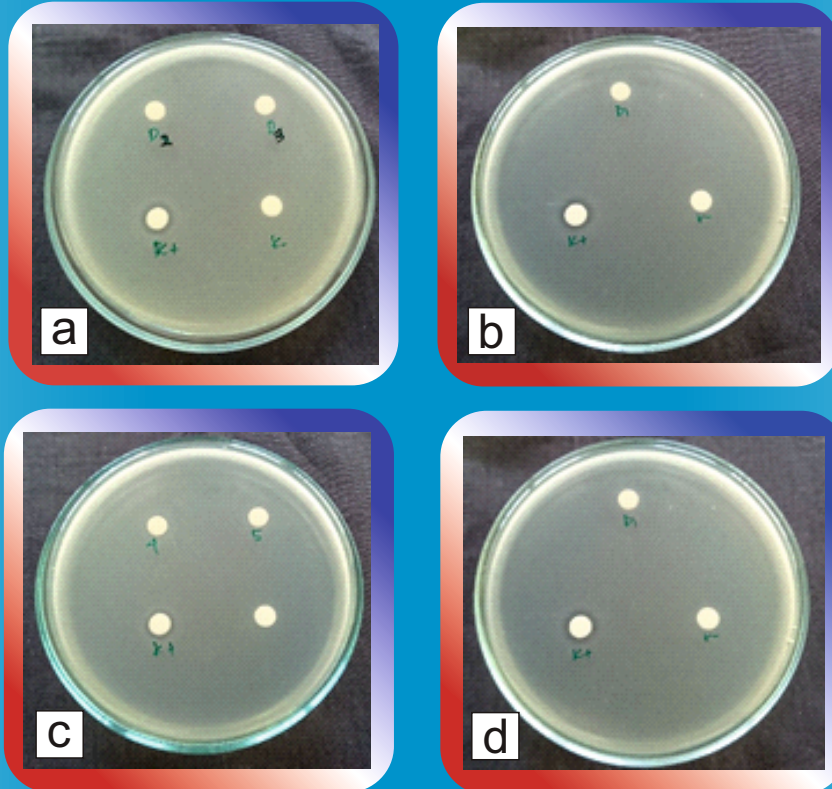
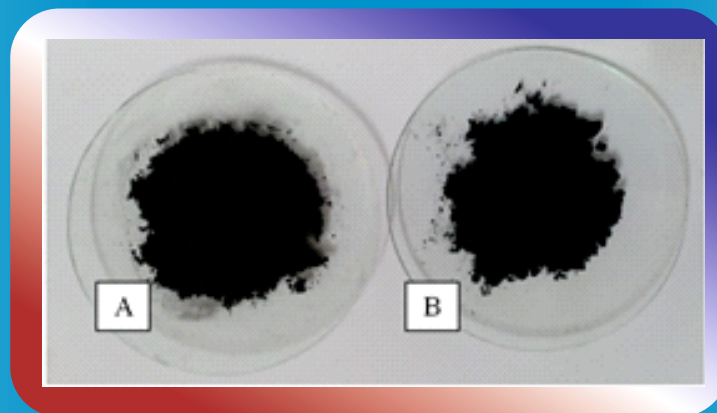


SAINS NATURAL

JURNAL ILMIAH ILMU-ILMU BIOLOGI DAN KIMIA



Uji aktivitas isolat L2 yang merupakan bakteri endofit dari *Mangifera casturi* terhadap (a) *Escherichia coli*, (b) *Salmonella typhi*, (c) *Staphylococcus aureus*, dan (d) *Pseudomonas aeruginosa*



Karbon (A) dan Karbon Aktif (B) Tandan Kosong Kelapa Sawit